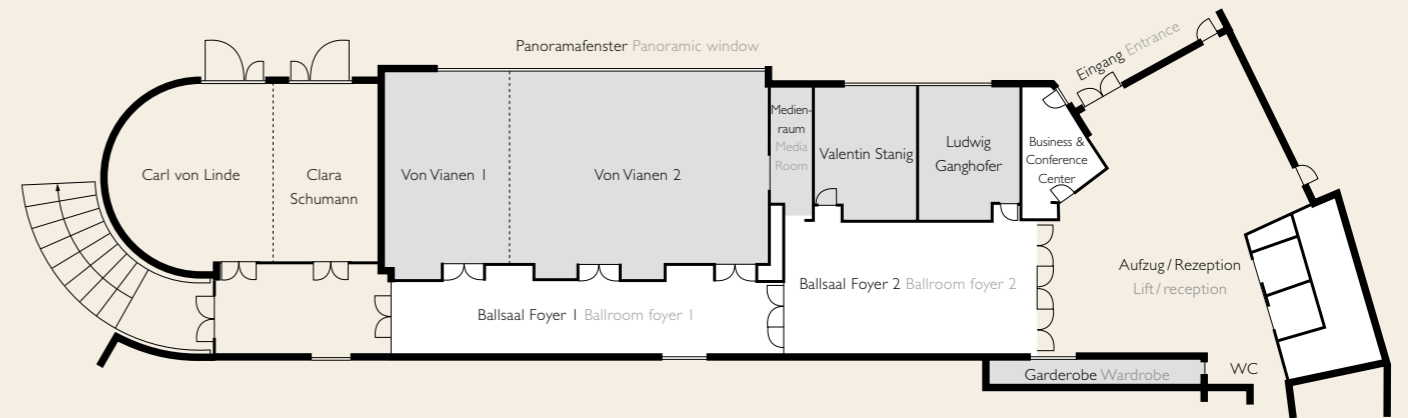


**Event-Team:**  
InterContinental Berchtesgaden Resort  
Tel.: +49 (0)8652 97 55 - 52 47 · Fax: +49 (0)8652 97 55 - 52 45  
andreas.zybell@ihg.com · www.berchtesgaden.intercontinental.com



Foyer des Konferenzraums Von Vianen 1 & 2 foyer conference rooms Vianen 1 & 2

ERDGESCHOSS BASEMENT



VERANSTALTUNGSRÄUME

- 6 Veranstaltungsräume, alle mit Tageslicht und atemberaubendem Blick auf die Bergkulisse durch riesige Panoramafenster, darunter zwei exklusive Boardrooms
- zwei neue Konferenzräume, die mit Auto befahrbar sind
- kompakter Konferenzbereich im Erdgeschoss
- größter Veranstaltungsraum: Ballsaal (214 m<sup>2</sup>, teilbar in zwei Räume, Deckenhöhe: 4,15 m)
- alle Konferenzräume mit modernster Licht- und Tontechnik
- Kapazität für bis zu 280 Personen
- Hubschrauberlandeplatz, direkt vor dem Haupteingang

CONFERENCE FACILITIES

- 6 function rooms including two exclusive boardrooms. All rooms benefit from enormous panorama windows affording plenty of natural daylight and breathtakingly beautiful views of the surrounding mountains
- Two new conference rooms with automobile access
- Compact conference area on the basement
- Largest function room: the ballroom (214 m<sup>2</sup>, can be divided into 2 rooms, ceiling height: 4.15 m)
- All function rooms have state-of-the-art sound and lighting technology
- Capacity for up to 200 people
- Helicopter landing site close by the main entrance

EVENTS AUF HÖCHSTEM NIVEAU

Tagen auf Gipfelniveau und außergewöhnliche Incentives – im InterContinental Berchtesgaden Resort wird jede Veranstaltung einzigartig. Große Panoramafenster in allen Konferenzräumen geben den Blick frei auf die inspirierende Naturkulisse und sorgen für Meetings mit besten Aussichten. Für Events und Incentives der besonderen Art steht ein 40 ha großes Freiluftgelände, die „Mountain Gallery“, zur Verfügung. Glitzernder Schnee im Winter, blühende Bergwiesen im Sommer und majestätische Gipfel-Giganten dienen als Kulisse für extravagante Events. Neben den nach höchsten Standards eingerichteten Zimmern erwarten die Gäste drei hervorragende Restaurants mit sich ergänzenden Gastronomiekonzepten, eine American Bar mit spektakulärer Whiskeysammlung sowie das preisgekrönte THE MOUNTAIN SPA, in dem die innovativsten Spa-Rituale zelebriert werden.

EVENTS AT THE HIGHEST LEVEL

High-level conferences and incentives – any event staged at the InterContinental Berchtesgaden Resort is guaranteed to be a unique occasion. The conference rooms' giant panoramic windows put a positive spin on events, the inspiring views ensuring that every occasion is bound to be a great success. The resort's generous 40 ha grounds, also known as the "Mountain Gallery", are also perfect for giving events or meetings that extra special open-air touch. Sparkling snow in winter, blooming mountain pastures in summer, and majestic mountain summits form the backdrop for original events. As well as guest rooms fitted and furnished to the highest standards, guests can look forward to three outstanding restaurants with complementary food concepts, an American Bar with a spectacular selection of whiskeys, and the prize-winning THE MOUNTAIN SPA, in which the most innovative spa rituals are celebrated.

Raumbezeichnung	Stuhlreihen	parlamentarisch	Empfang	Bankett	U-Tafel	Blocktafel	Fläche (m <sup>2</sup> )	Länge x Breite (m)	Höhe (m)	Tür H x B (m)	Etage	Bergblick
Name of Room	Theatre Style	Classroom	Cocktail Reception	Banquet	U-Shape	Block Table	Size (m <sup>2</sup> )	Length x Width (m)	Height (m)	Door H x W (m)	Floor	Panoramic View
Von Vianen 1 *	50	30	70	30	22	22	82	8,30x9,70	4,15	2,68 x 2,11	E	ja yes
Von Vianen 2 *	130	80	100	80	36	36	132	13,50x9,70	4,15	2,68 x 2,11	E	ja yes
Von Vianen 1+2 *	200	160	180	180	55	55	214	21,90x9,70	4,15	2,68 x 2,11	E	ja yes
Valentin Stanig *	–	–	–	–	–	12	42	7,30x5,70	3,20	2,43 x 1,11	E	ja yes
Ludwig Ganghofer *	–	–	–	–	–	12	42	7,30x5,70	3,20	2,43 x 1,11	E	ja yes
Clara Schumann *	40	30	40	20	24	32	55	10,80x4,80	3,35	2,68 x 2,11	E	ja yes
Carl von Linde *	60	40	60	40	24	20	77	12,60 x 10,80	3,35	2,68 x 2,11	E	ja yes
Clara Schumann + Carl von Linde *	140	70	180	60	36	36	132	23,40 x 15,60	3,35	2,68 x 2,11	E	ja yes

\* Tageslicht Natural daylight E = Erdgeschoss Ground floor Die Abmessungen sind ungefähre Angaben in Metern. Dimensions are approximate and in metres.



Ballsaal Von Vianen 1 & 2 Ballroom Von Vianen 1 & 2